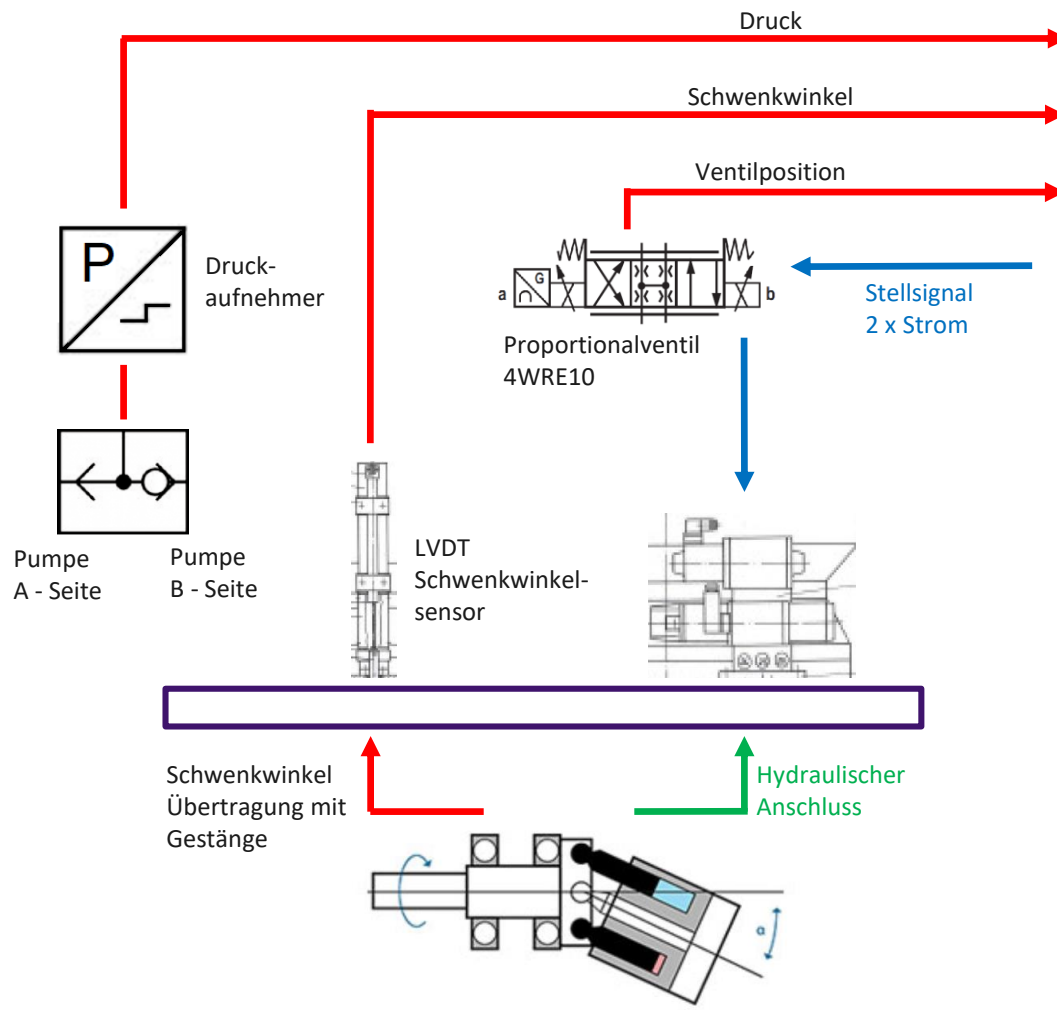
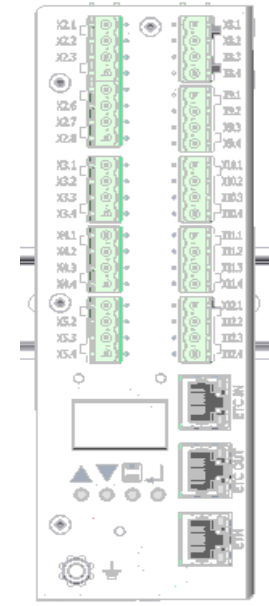


PSR400

A2V1000 Axialkolbenpumpe mit Regelkarte PSR400



Signalschnittstelle,
Verstärker und Regelung



Analoge
Schnittstelle



Vorhandene Steuerung
ohne Pumpenregelung

EtherCAT



Konfiguration
Inbetriebnahme
Messdatenerfassung
Ferndiagnose

Umbau:

- Pumpe → bleibt ✓
 - Gestänge für Schwenkwinkelübertragung → bleibt ✓
 - Schwenkwinkelsenor → bleibt ✓
 - Druckaufnehmer → bleibt ✓
oder wird, wenn nicht vorhanden, neu eingebaut
 - Proportionalventil → bleibt ✓
- Außer:** Vorgänger EO1
- TRS - Regler PSR400 → wird eingebaut
 - Konfiguration digital mit Parameterdatei
 - Vorhandene Steuerung → bleibt ✓
 - Pumpenregelung wird in Regelkarte integriert → 1 x pro Pumpe