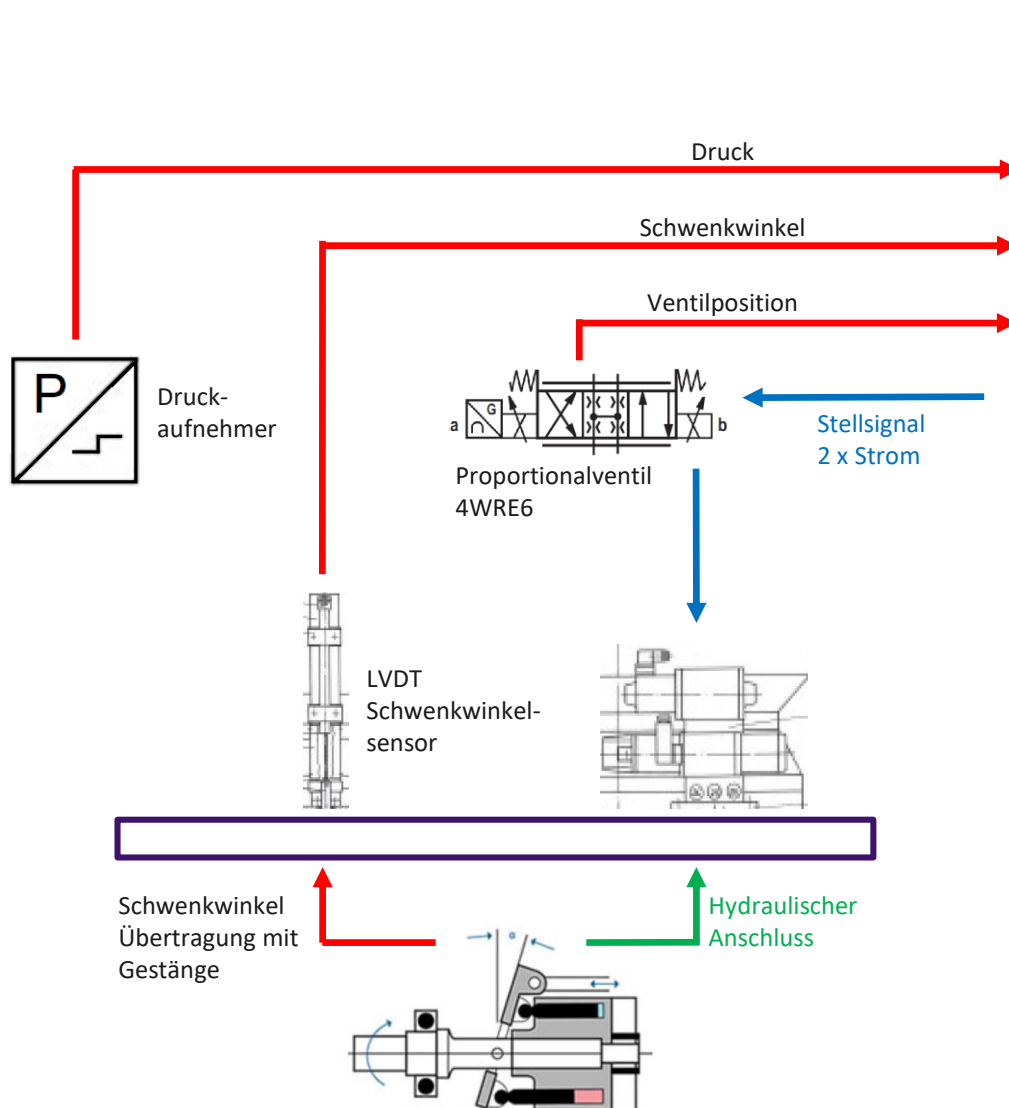
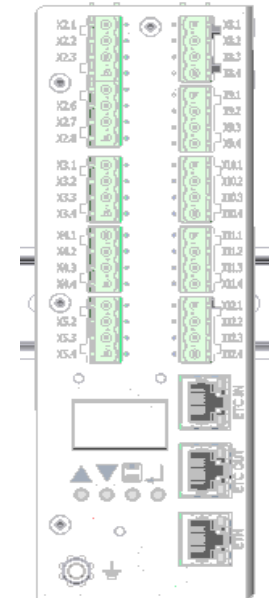


PSR400

A4VSO Axialkolbenpumpe mit Regelkarte PSR400



Signalschnittstelle,
Verstärker und Regelung



Analoge
Schnittstelle



Vorhandene Steuerung
ohne Pumpenregelung

EtherCAT



Konfiguration
Inbetriebnahme
Messdatenerfassung
Ferndiagnose

Umbau:

- Pumpe → bleibt ✓
- Gestänge für Schwenkwinkelübertragung → bleibt ✓
- Schwenkwinkelsenor → bleibt ✓
- Druckaufnehmer → bleibt ✓
oder wird, wenn nicht vorhanden, neu eingebaut
- Proportionalventil → bleibt ✓
- Außer:** Vorgänger HS3
- Reduzier-Zwischenplatte NG10 auf NG6 → wird eingebaut
- TRS - Regler PSR400 → wird eingebaut
- Konfiguration digital mit Parameterdatei
- Vorhandene Steuerung → bleibt ✓
- Pumpenregelung wird in Regelkarte integriert → 1 x pro Pumpe